

Les Mardis de Quai des Voiles

Comment suivre un bateau au large ?

Mardi 12 mars 2024

Comment suivre un bateau au large ?



L'AIS (Automatic Identification System)

Il s'agit d'un appareil qui regroupe 2, 3 voir 4 équipements :

- Un GPS qui fournit les informations sur la position, la vitesse et le cap du navire
- Un émetteur/récepteur radio VHF qui transmet les informations de l'identité du bateau (le nom et le MMSI, Maritime Mobile Service Identity, numéro d'identité attribué à chaque navire), les données du GPS et éventuellement la fonction du bateau et sa destination à une distance de 100 Km maximum. Il reçoit aussi les mêmes informations des autres bateaux dans son périmètre de communication. **Des récepteurs à terre reçoivent aussi ces informations**
- Un traceur qui dessine en temps réel tous les émetteurs dans le périmètre et alerte sur le risque de collision
- Éventuellement un émetteur/récepteur satellite assurant une couverture mondiale.

Un AIS en mode affichage radar

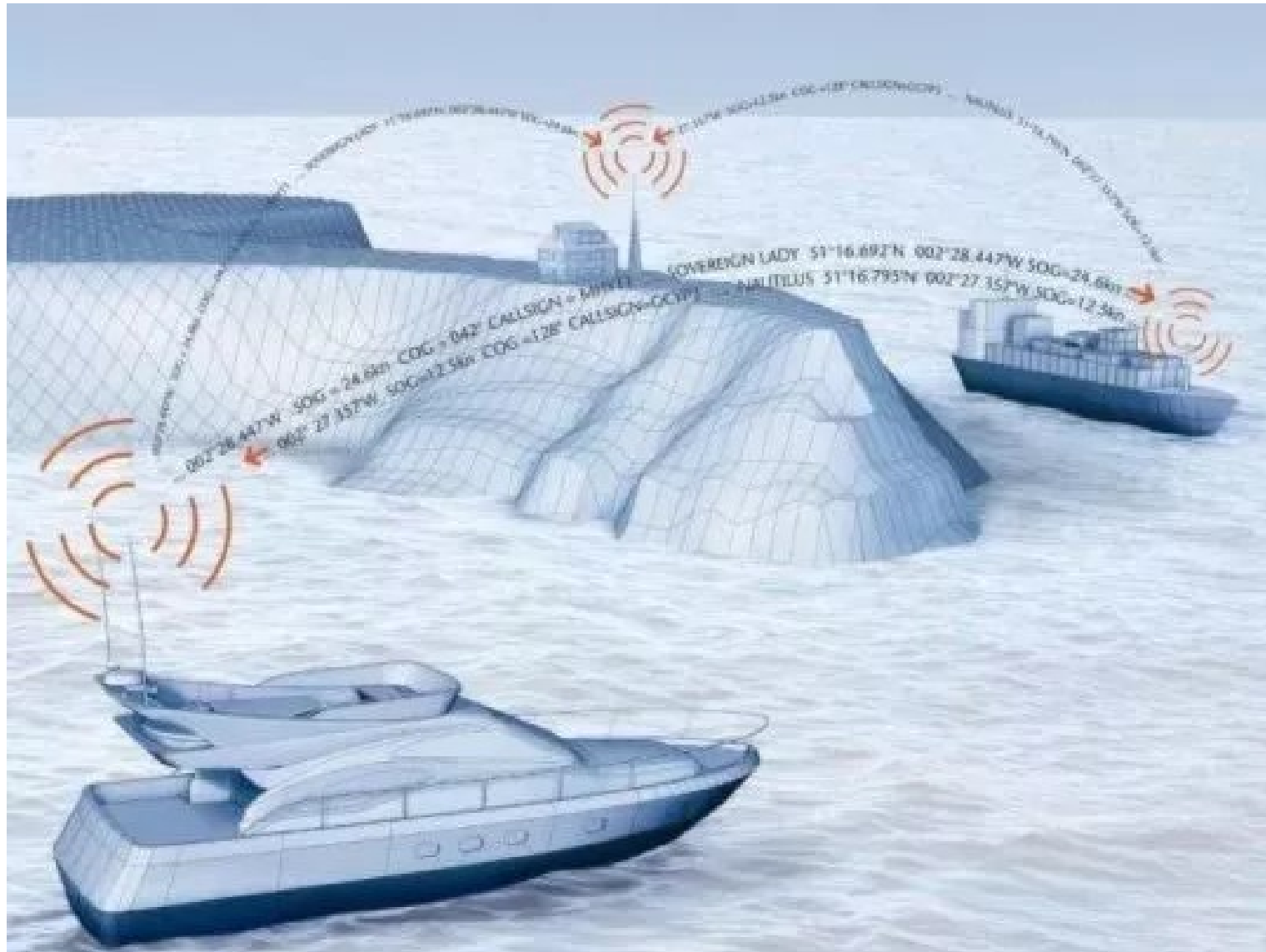


2003/09/11 08:05:56

ARMC: 0019.1	
25°09'25"W	
122°45'00"E	
3.00 Km	
0.0°	

ARMC: 0019.2	
RNG 36.00nm	
BER 1.00°	
SOG 3.00 Km	
COG 120°	
HOG 0.0°	

L'AIS est un dispositif qui permet de communiquer entre bateaux et avec les stations à terre



Et quoi d'autre ?

- En transmettant en temps réel les positions AIS des bateaux aux stations à terre et aux centres de gestion du trafic, il est possible d'effectuer la surveillance et la gestion du trafic maritime. L'AIS permet également aux autorités maritimes de contrôler la pêche illégale, grâce aux données des navires.
- Toutes les informations AIS sont relayées sur un site Web Marine trafic et peuvent ainsi être consultées par le public grâce aux applications MarineTraffic et Vesseltracker ou Vesselfinder.

BASE DE DONNÉES NAVIRES

Données AIS du navire/position

[Fleet Explorer](#)

3 étapes faciles

1. Cliquez sur « Démarrer »
2. Ajoutez ConvertMyFiles
3. Convertir des fichiers

Commencer



Longueur (m)

GT

DWT (t)

Construit

5 navires page 1 / 1

Navire	Construit	GT	DWT	Longueur (m)
 LAVENTURE Sailing vessel 	-	-	-	9 / 3
 LAVENTURE Passenger ship 	-	-	-	18 / 6
 LAVENTURE Sailing vessel 	-	-	-	10 / 4
 LAVENTURE Unknown 	-	-	-	-
 LAVENTURE 2 Pleasure craft 	-	-	-	-

5 navires page 1 / 1

AIS Settings

Display ship positions updated within: **24 hours**

1 hour 24 hours

Display satellite AIS positions

Track Settings

Past track duration: **1 day**

1 day 7 days 30 days

Display waypoints

Speed-Colored Track

Auto fit track to map

Display route & ETA prediction

Map Layers

Ship names

Ship names in Fleet Mode

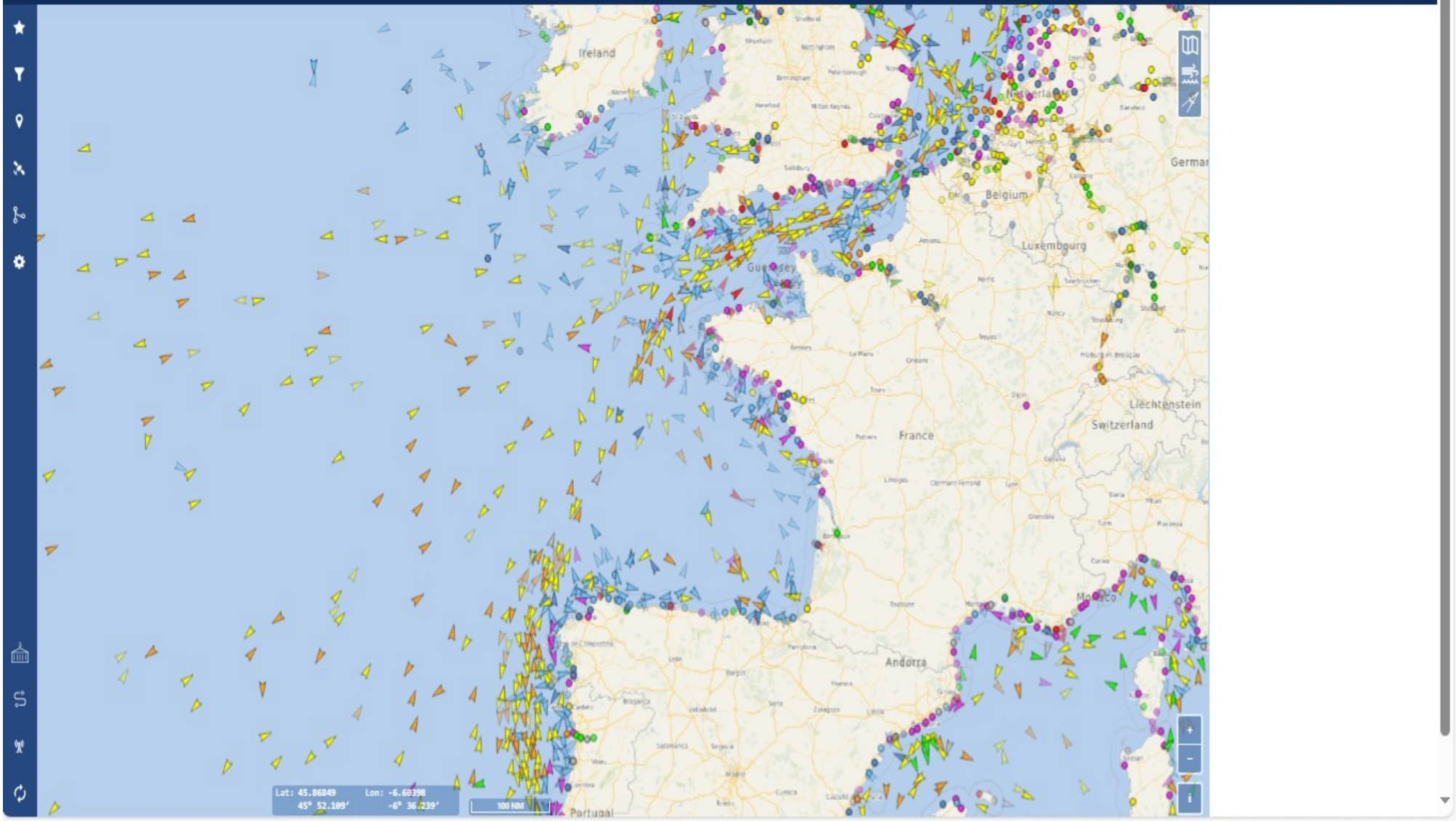
Port icons

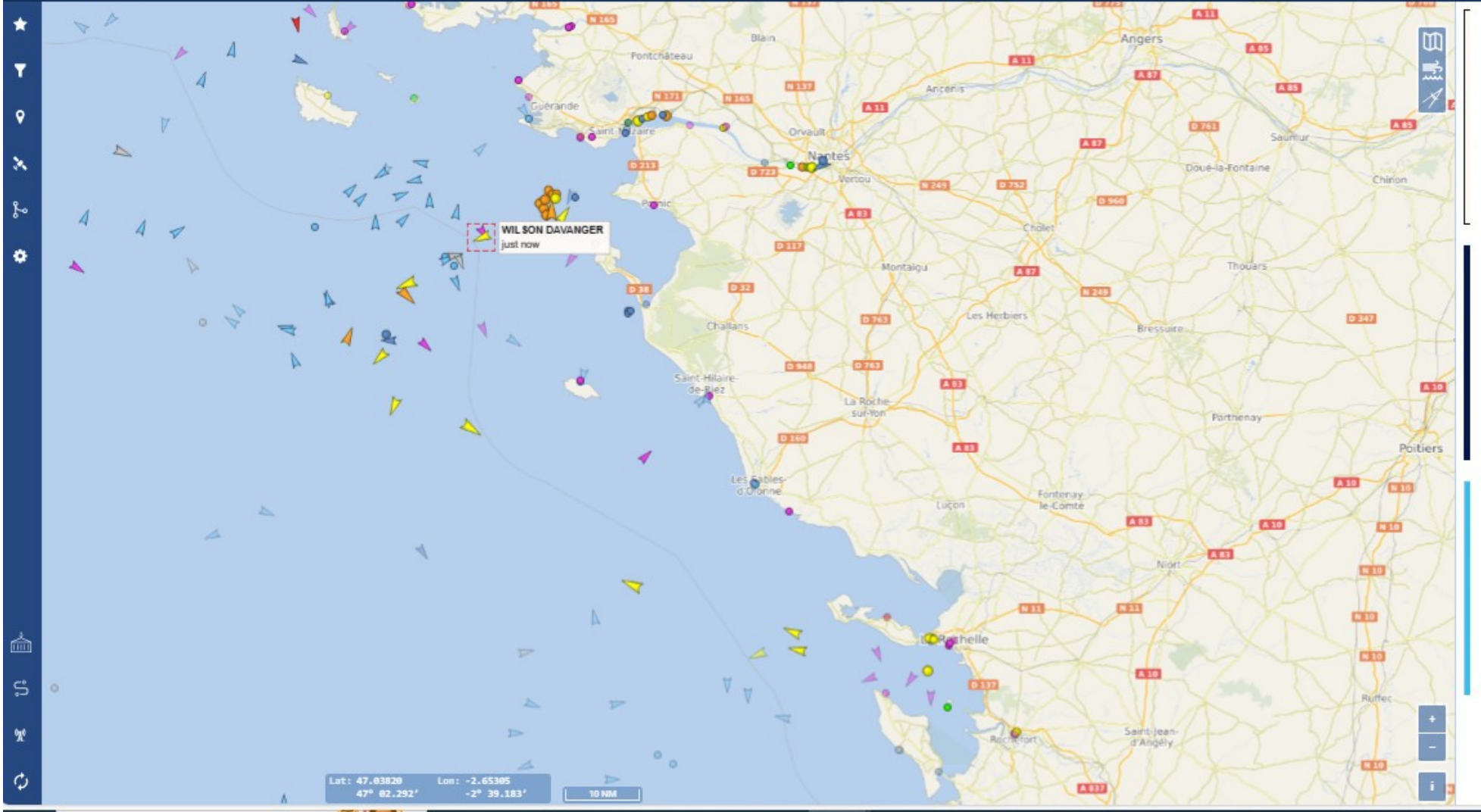
Anchorages & Traffic Separation

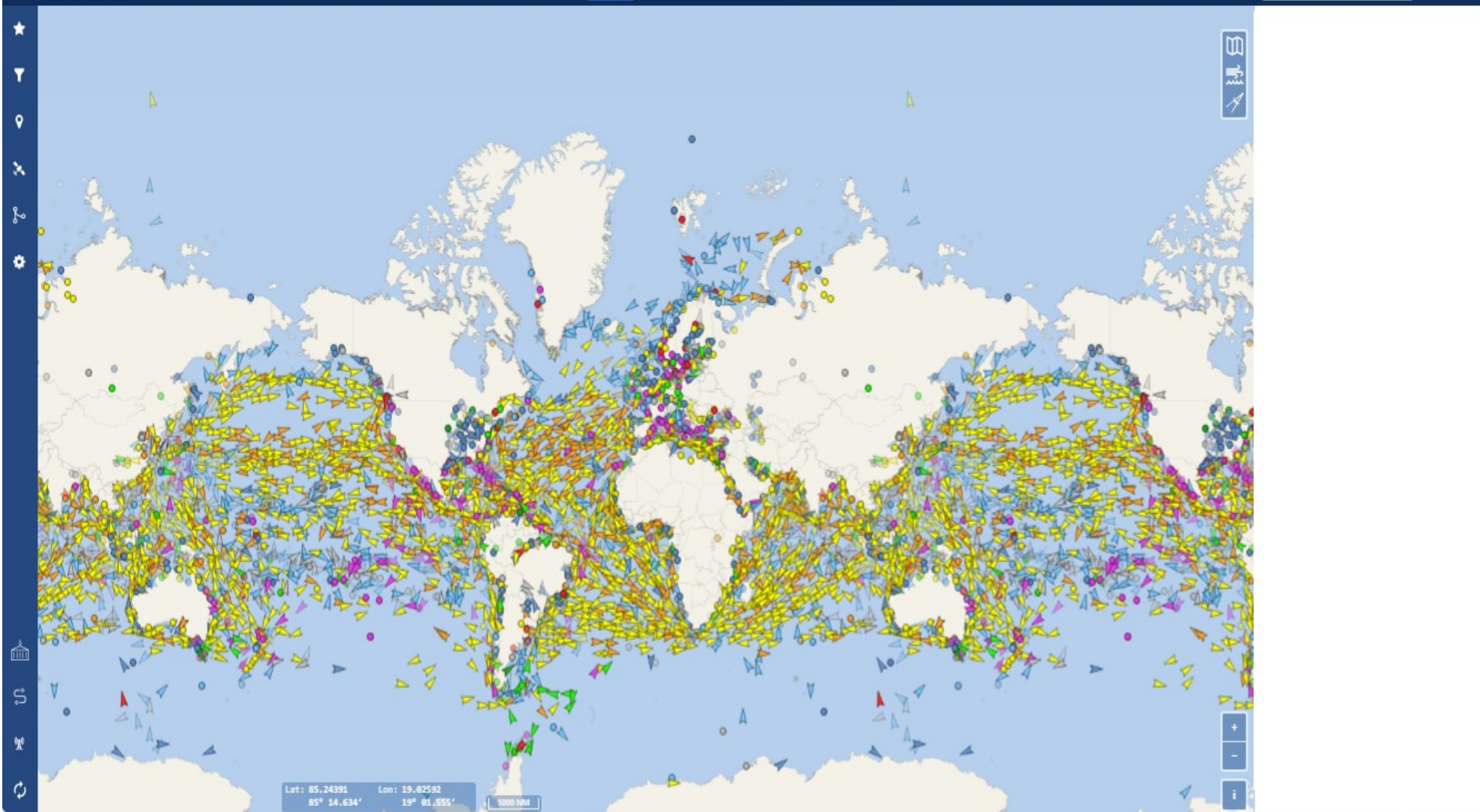
ECA zones

Graticule









En conclusion, si vous souhaitez suivre un bateau sur son voyage, Il faudra qu'il ait :

- Un AIS équipé d'une antenne performante.
- Un MMSI ou un nom connu.
- Qu'il soit dans une zone de captation.